

ACCUEIL DE LOISIRS DE FUVEAU

Programme Général

Été 2026

Du 6 au 31 juillet

SORTIES ET INTERVENTIONS

LIEUX D'ACCUEIL :

3-5 ANS : ECOLE MATERNELLE DE L'OUVIERE

6-12 ANS : ECOLE DE LA ROQUE MARTINE

Pour plus d'informations

contactez le service enfance-Jeunesse

au 04.42.65.65.50 / 06.09.23.58.89

ou par mail :

accueildeloisirs@mairie-fuveau.com



INFOS PRATIQUES

Mémo

Niveaux de l'année 25-26

G1 - Petite Section

G2 - Moyenne Section

G3 - Grande Section

G4 - CP

G5 - CE1 - CE2

G6 - CM1 - CM2 et +

Tous les jours, vos enfants devront **OBLIGATOIREMENT** avoir dans un sac : une gourde, une casquette, des baskets, un maillot de bain (pas de short de bain), une serviette et une crème solaire.

Les Sorties

Piscine

Les mardis 7, 21 et 28 juillet au matin
le lundi 13 juillet au matin
et les jeudis 9, 16, 23 et 30 juillet après-midi

Des sorties à la piscine Virginie DEDIEU sont proposées pour les enfants inscrits à l'accueil de loisirs.

Le nombre de places étant limité par la législation, nous faisons en sorte que chaque enfant puisse y aller au moins une fois dans le mois. Cependant, nous ne pouvons pas garantir la participation de chaque enfant à l'une de ces sorties.

Les listes des enfants concernés par les sorties piscine seront affichées en début de chaque semaine.

Si vous ne souhaitez pas que votre enfant participe à ces sorties, merci de le communiquer aux animateurs à l'accueil le plus tôt possible.

Au maximum, les enfants seront par groupes de :
20 en maternelle avec 4 animateurs
24 en élémentaire avec 3 animateurs

SEMAINE DU 7 AU 10 JUILLET

MARDI
07
JUILLET

 9h00 - 16h30


ANIMO'PARC

FUVEAU

G1



MERCREDI
08
JUILLET

 9h00 - 16h30

KIDS MOTOR PARK

AUBAGNE

G2 & G3



JEUDI
09
JUILLET

 9h00 - 16h30

LE BOIS DES LUTINS

PEYPIN

G5



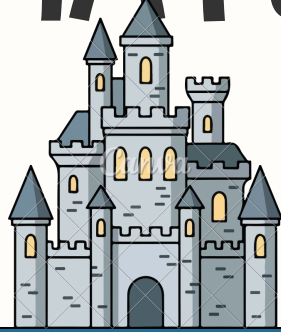
VENDREDI
10
JUILLET

 9h00 - 16h30

CHÂTEAU DE LA BUZINE


MARSEILLE

G4 & G6



SEMAINE DU 13 AU 17 JUILLET

Du 13 au 17
JUILLET

 9h00 - 11h30

CREATION MUSICALE




FUVEAU

AVEC CECILE RABILLER

G1, G2 & G3

JEUDI

16
JUILLET

 9h00 - 16h30

BAIGNADE A LA PLAGES



MARTIGUES

G4 & G6

VENDREDI

17
JUILLET

 9h00 - 16h30

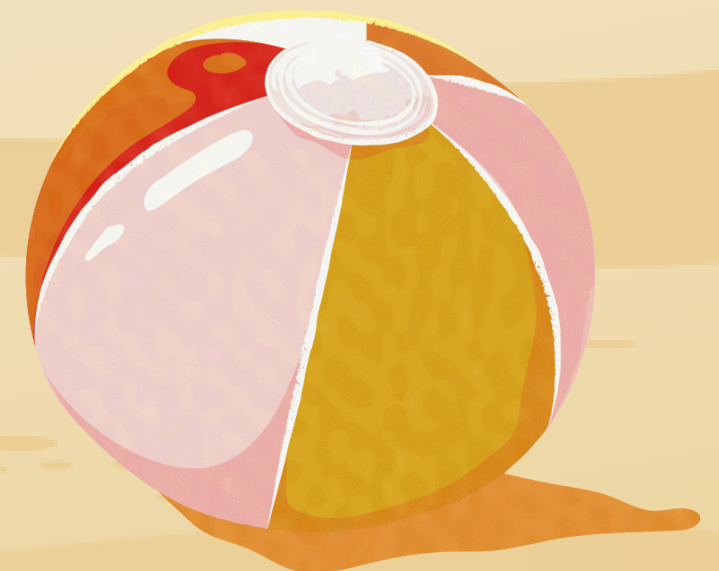
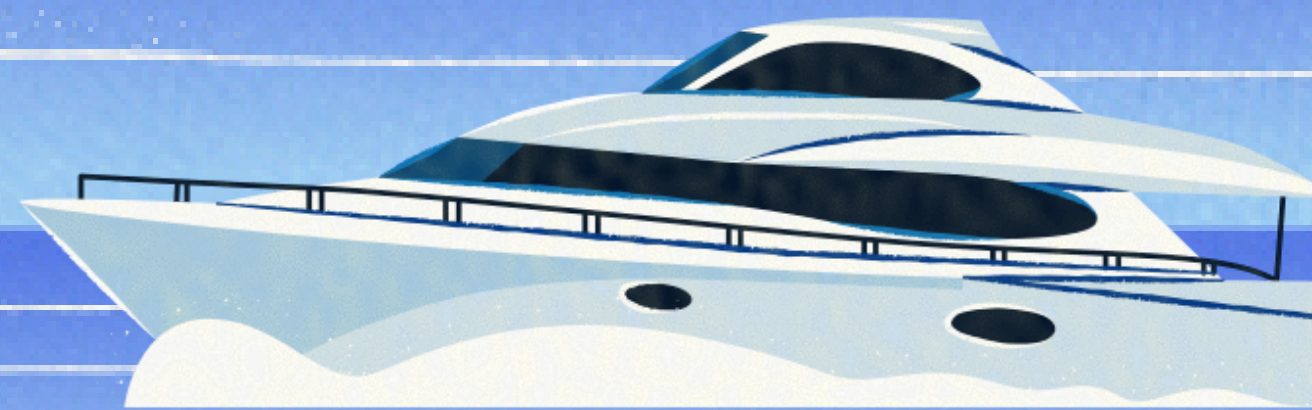
INDIAN FOREST

AIX-EN-PROVENCE

G5



 FERMETURE LE 14 JUILLET



SEMAINE DU 20 AU 24 JUILLET

LUNDI

20

JUILLET

🕒 8h45 - 16h30

PARC ADOBRE

ACCROBRANCHE ET FERME

FLASSANS



G3 & G4

MARDI

21

JUILLET

🕒 9h00 - 16h30

MAGIC PARK LAND

ENSUES



G5

MERCREDI

22

JUILLET

🕒 9h00 - 16h30

HOVERBOARD

FUVEAU

AVEC AZUR GIROBOARD

G6



VENDREDI

24

JUILLET

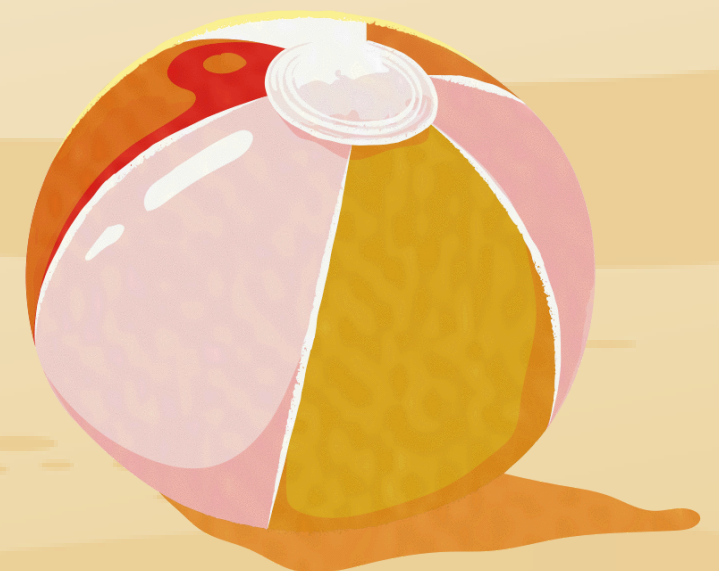
🕒 9h00 - 16h30

DINOPEDIA PARC

LA ROQUE D'ANTHERON



G1 & G2



SEMAINE DU
27 AU 31
JUILLET

29/07

Spectacle
de

fin d'été

Accueil des parents à 16h00

Lieu à définir



FARTEZ SUR L'ASPHALTE
AZUR GYROBOARD



Ecole de musique
du Pays d'Aix

 KIDS MOTOR PARK



LA BUZINE



Piscine
Virginie Dedieu



Le programme détaillé des activités de l'été sera disponible mi-juin. Des informations importantes pourront-être diffusées par courriel ou exposées à l'accueil des enfants. Prenez le temps, chaque matin, de regarder les affichages et d'échanger avec les animateurs.



LA CAF DES BOUCHES-DU-RHÔNE
PARTICIPE AU FINANCEMENT
DE CET ACCUEIL DE LOISIRS