

# Fuveau

# Plan vélo

## Diagnostic

21 mars 2022





# Contexte de l'étude

- Volonté communale de développer le vélo : des aménagements existants et en projet
- Plusieurs pôles générateurs identifiés comme prioritaires : PEM la Barque et Rive Haute (en projet), Zone d'activités de Rousset, collège...

# Méthodologie

## Diagnostic

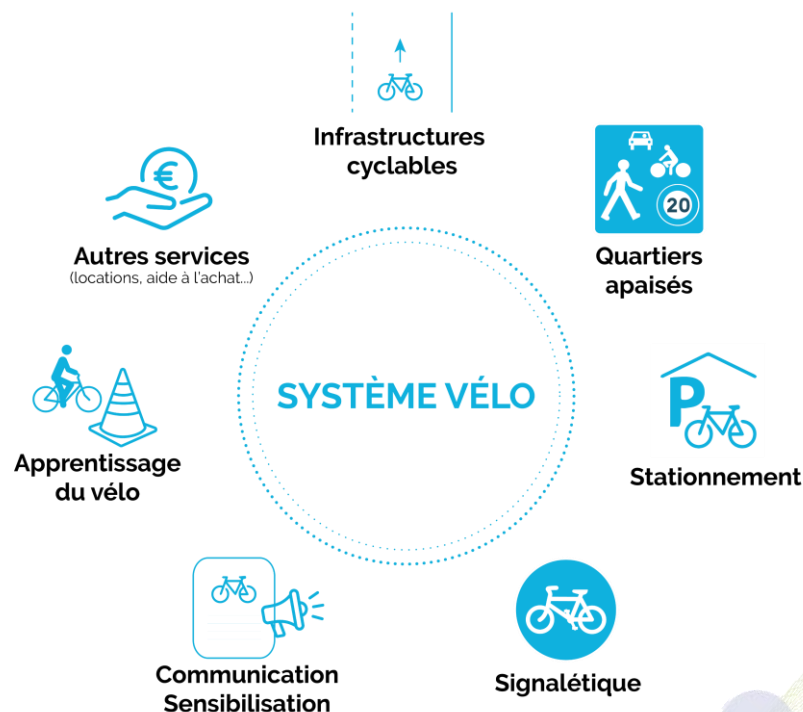
- Analyse de la demande de déplacements : principaux flux domicile-travail et domicile-études, pôles générateurs, projets divers...
- Analyse de l'offre : aménagements existants, accidentologie, trafic, stationnements, services, signalétique, baromètre des villes cyclables, intermodalité, ...
- Concertation

## Stratégie autour de différents leviers d'action

- Itinéraires,
- Aménagements,
- Équipements,
- Services,
- Communication...

## Plan d'action

- Pour chaque levier, des actions concrètes avec identification des partenaires, d'un budget et d'un échéancier



# Calendrier

Janvier

Février

Mars

Avril

Juin

Juillet

COPIL

• .....>  
Définition de la stratégie

COPIL

COPIL  
Présentation finale

## 01

### DIAGNOSTIC

- Analyses offre et demande
- Relevés de terrains
- Entretiens acteurs
- Balade à vélo

## 02

### STRATÉGIE

- Propositions d'itinéraires
- Propositions d'actions
- Atelier participatif

## 03

### PLAN VÉLO

- Rendu final :
- Fiches itinéraires
  - Fiches actions

# Le vélo, un développement aux nombreux enjeux

## De santé publique :

7 km de vélo par jour pour les adultes = baisse de 28 % de la mortalité

**30 MIN DE MARCHÉ  
OU DE VÉLO**

= UNE BAISSÉ DU RISQUE DE

**30%** de maladies coronariennes

**24%** de maladies cardiovasculaires

**20%** de diabète de type II

**15%** de cancer du sein

**40%** de cancer du côlon

SOURCE : CGEDD 2013

## Économique :

Le vélo a un impact très important sur :

- L'emploi local
- L'activité économique
- Le tourisme
- ...

## D'équilibre territorial :

Le VAE a connu un développement phénoménal en 10 ans.

Il se développe en particulier dans les territoires ruraux et péri-urbains où la pratique du vélo est la plus faible et où les distances sont plus longues. Le VAE est pour ces derniers une substitution à la voiture.



**PLUS DE 20 %  
DES TOURISTES  
À VÉLO VIENNENT  
DE L'ÉTRANGER**



**TRÈS FORT  
DÉVELOPPEMENT**  
Doublement de l'impact économique en 5 ans sur l'itinéraire de «la Loire à Vélo» et en Bretagne



**68€ / J**

C'est la somme dépensée par un touriste à vélo, contre 55 € pour les autres touristes



**21 MILLIONS**

de français font du vélo pendant leurs vacances.

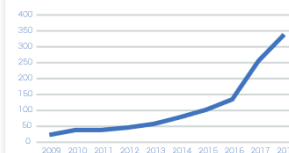


**90 MILLIONS**

de nuitées par an

## LE PHÉNOMÈNE VAE

### UNE CROISSANCE DES VENTES TRÈS IMPORTANTE



### DES NOUVEAUX PRATIQUANTS

Les séniors (50 ans et plus)



Les femmes



### DES NOUVEAUX TERRITOIRES

Milieu rural ou périphérie des grandes villes



### LE POTENTIEL EST ENCORE TRÈS FORT

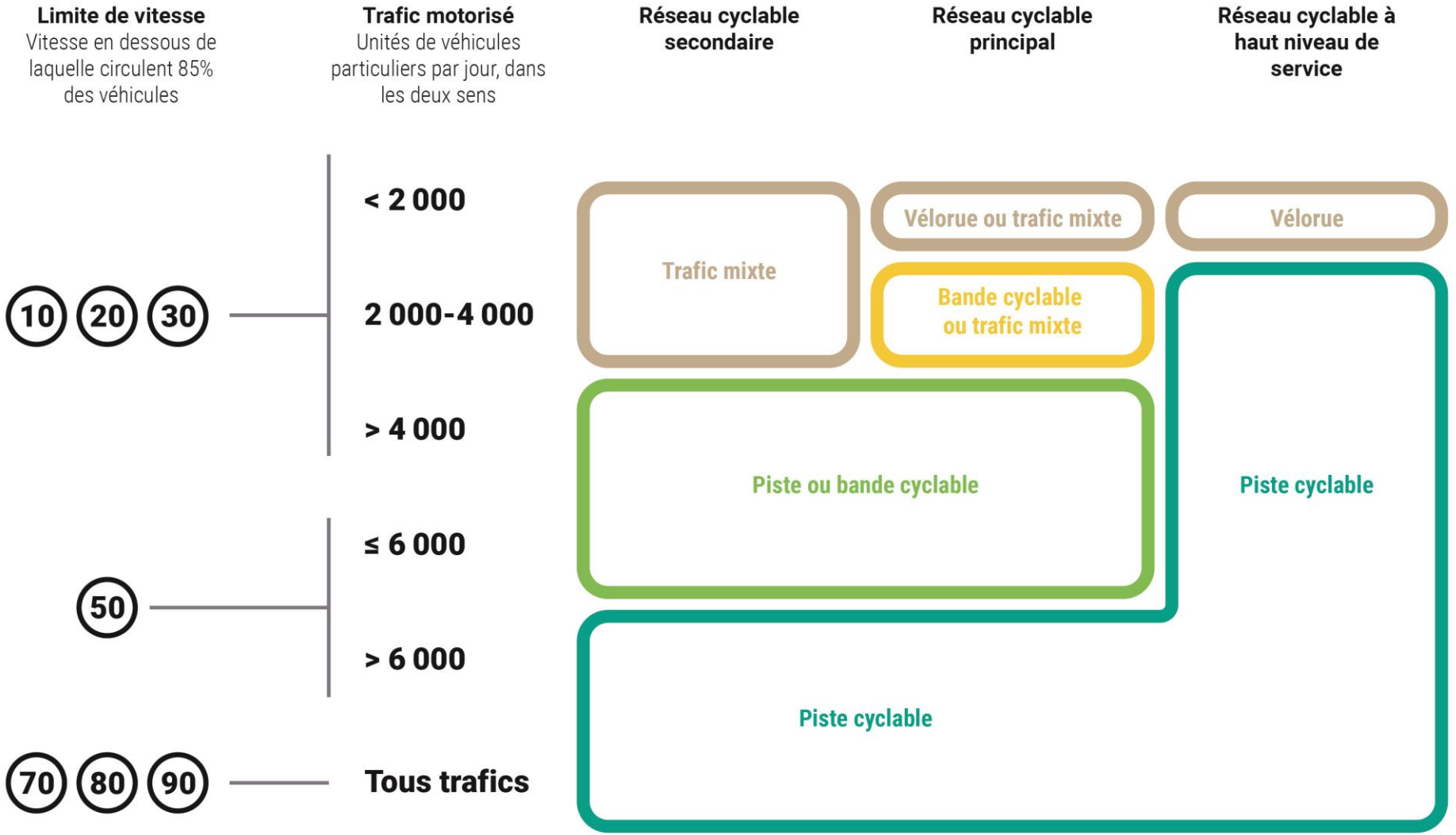
Nombre de VAE vendus par an pour 1 000 habitants :



**70%** passent de la voiture au VAE

Source : « IMPACT ÉCONOMIQUE ET POTENTIEL DE DÉVELOPPEMENT DES USAGES DU VÉLO EN FRANCE », 2020

# Comment choisir les aménagements ?





# Quelles possibilités d'aménagements ?

## Aménagements cyclables

### Voie verte :

espace protégé de la circulation ouverts aux cyclistes et aux piétons, indépendant d'une voirie routière



### Double sens cyclable :

rue à sens unique ouvert à la circulation des cycles dans les deux sens de circulation. Dispositif par défaut sur toutes les voies limitées à 30 km/h ou moins



### Piste cyclable :

voie réservée aux cycles, séparée physiquement de la chaussée



### Vélorue :

rue dans laquelle les cyclistes sont prioritaires sur le trafic motorisé. Le trafic y a été fortement réduit, l'automobiliste circule en tant qu'invité sur la piste cyclable



### Bande cyclable :

voie réservée aux cycles sur une chaussée

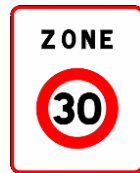


# Quelles possibilités d'aménagements ?

## Trafic mixte

### Zone 30 :

périmètre urbain avec une vitesse limitée à 30 km/h, mais où les aménagements sont tels qu'ils favorisent la cohabitation pacifique de tous les usagers



### Zone de rencontre :

périmètre urbain avec une vitesse limitée à 20 km/h, ouverte à tous les modes mais où le piéton a la priorité sur tous les autres usagers.



### Partage de voirie simple :

utilisation d'une voirie secondaire (< 1 000 véh./jour et moins de 70 km/h) avec un marquage au sol possible (pictogramme vélo) et un panneau « partage de la route »



Indidgo

### Partage sans transit :

voirie en impasse pour automobilistes mais circulation de transit possible pour les vélos. Des systèmes de restriction d'accès franchissable pour les vélos sont implantés



Indidgo

### Voie centrale banalisée :

circulation des véhicules au centre de la chaussée (sur des voiries < 5 000 véh./jour et de moins de 8,5m de large). Utilisation des rives lors d'un croisement entre deux véhicules



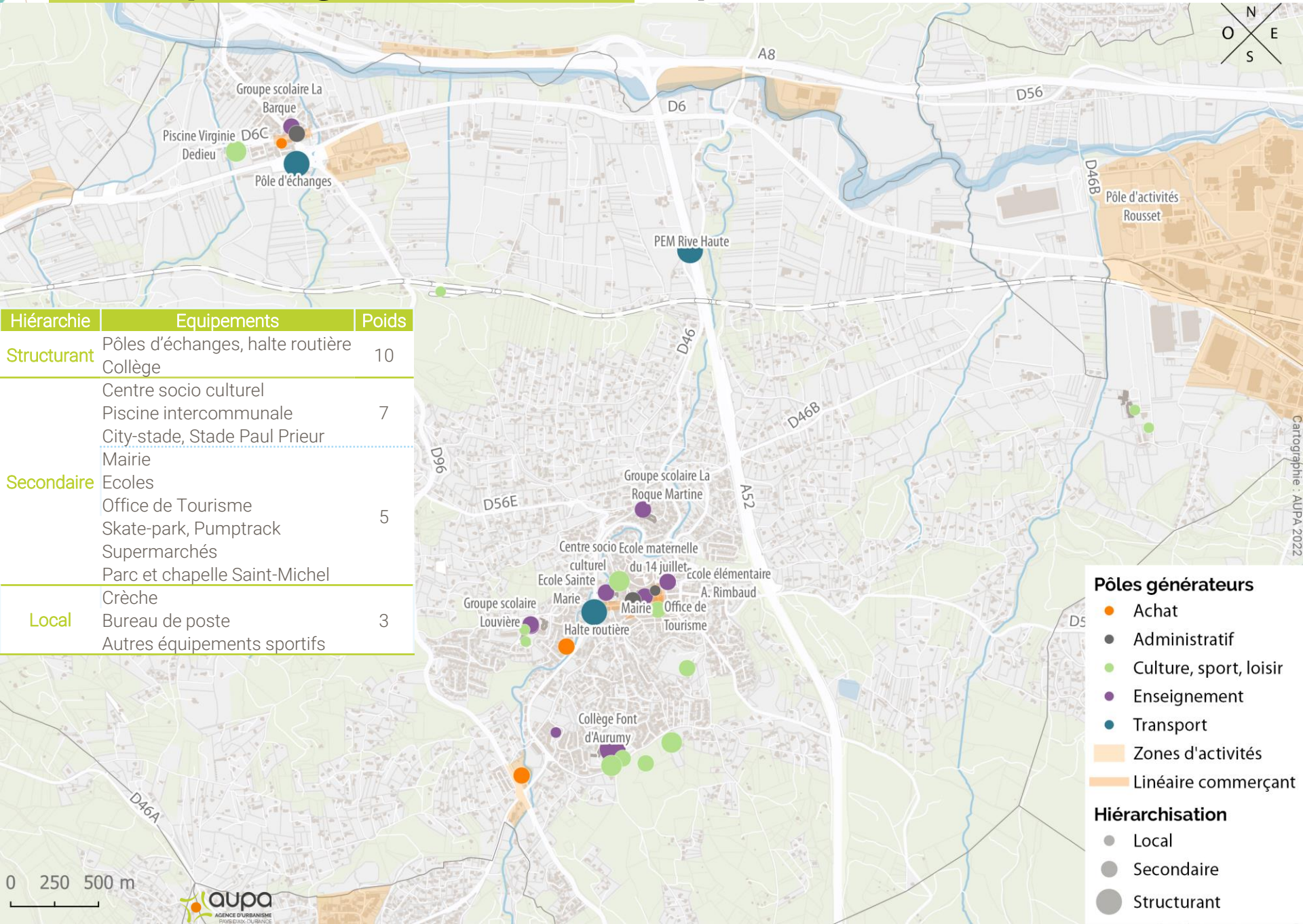
isabellelevelo.fr



# Analyse du territoire



# Les pôles générateurs de déplacements à vélo



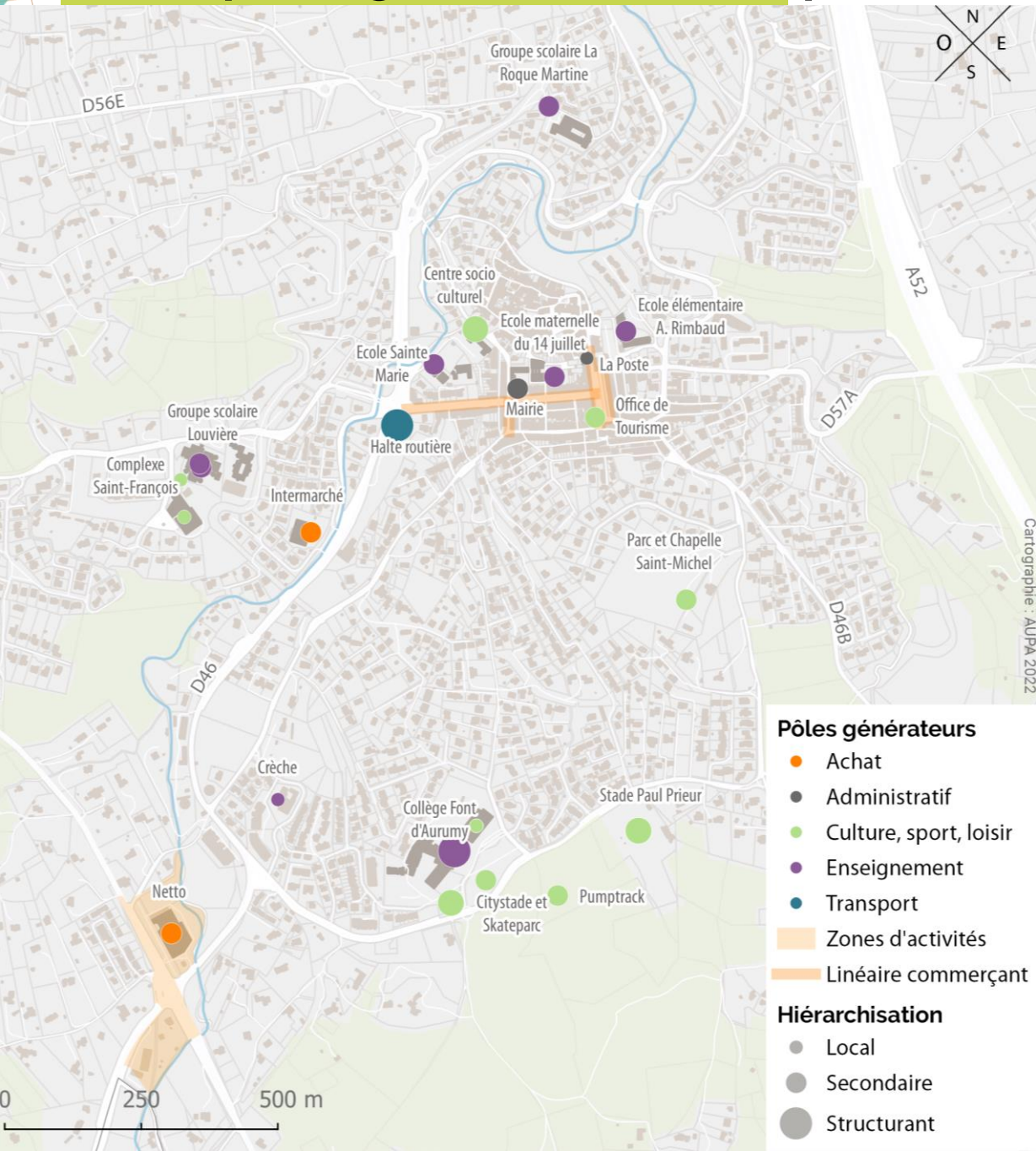
Hiérarchie	Equipements	Poids
Structurant	Pôles d'échanges, halte routière	10
	Collège	
	Centre socio culturel	
Secondaire	Piscine intercommunale	7
	City-stade, Stade Paul Prier	
	Mairie	
	Ecoles	
	Office de Tourisme	
	Skate-park, Pumptrack	
	Supermarchés	
Local	Parc et chapelle Saint-Michel	3
	Crèche	
	Bureau de poste	
	Autres équipements sportifs	

- Pôles générateurs**
- Achat
  - Administratif
  - Culture, sport, loisir
  - Enseignement
  - Transport
  - Zones d'activités
  - Linéaire commerçant
- Hiérarchisation**
- Local
  - Secondaire
  - Structurant

Cartographie : AUPA 2022



# Les pôles générateurs de déplacements à vélo : zoom



Hiérarchie	Equipements	Poids
Structurant	Pôles d'échanges, halte routière	10
	Collège	
	Centre socio culturel	7
	Piscine intercommunale	
City-stade, Stade Paul Prieur		
Secondaire	Mairie	5
	Ecoles	
	Office de Tourisme	
	Skate-park, Pumptrack	
	Supermarchés	
	Parc et chapelle Saint-Michel	
	Crèche	
Local	Bureau de poste	3
	Autres équipements sportifs	

- Pôles générateurs**
- Achat
  - Administratif
  - Culture, sport, loisir
  - Enseignement
  - Transport
  - Zones d'activités
  - Linéaire commerçant
- Hiérarchisation**
- Local
  - Secondaire
  - Structurant

# Projets impactant la commune

## Mobilité

### PEM Rive Haute :

- situé à l'intersection entre la D46/D47E et l'A52
- Intégration au plan d'investissement autoroutier 2022-2026. Pas de calendrier mais les travaux doivent commencer la période du PIA
- La mise en service devrait intervenir en 2026 ou 27

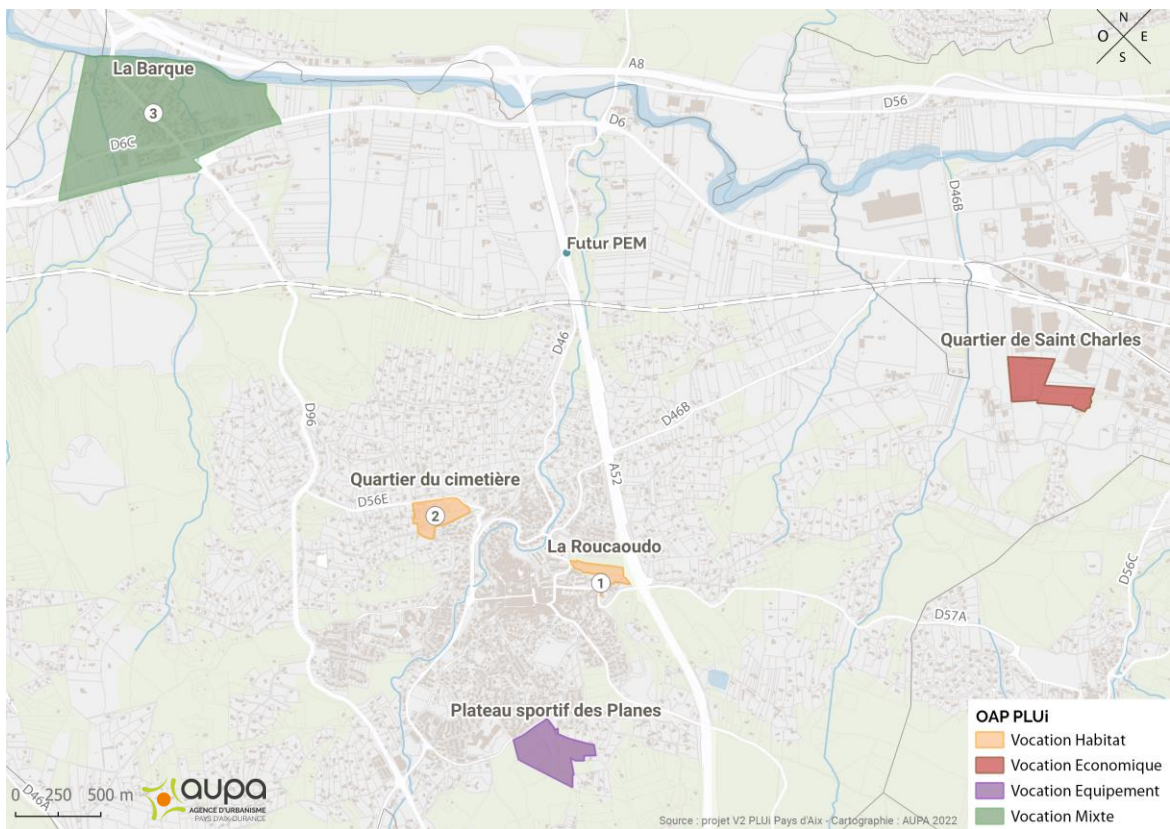
### Contournement de la Barque

- En attente de mesures compensatoires

## OAP PLUi

### Programmation en logement connue :

- ① OAP Roucaoudo : 50 logements
- ② OAP Quartier du cimetière : programmation comprenant 8LLS
- ③ OAP La Barque : 100 à 150 logements dont 30% en LLS



# Les flux de déplacements des actifs et des scolaires

## Fuveau



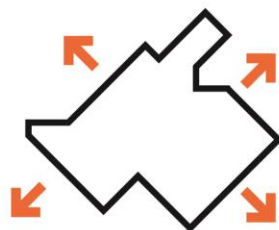
4 400 **Actifs** | 2 340 **Scolaires**  
ayant un emploi



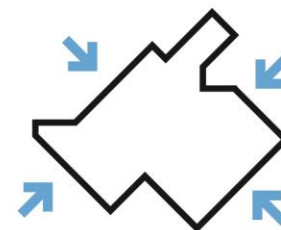
2 000 **Emplois**  
dont **36%** sont occupés par des externes



**725** actifs  
**1 370** scolaires  
**restent** sur la commune



**3 675** actifs  
**970** scolaires  
**sortent** de la commune



**1 280** actifs  
**530** scolaires  
**entrent** sur la commune

31%

69%

ACTIFS ET SCOLAIRES DE FUVEAU

**1 480** travaillent à **Aix-en-Provence**

**760** travaillent à **Marseille**

**540** travaillent à **Gardanne**

**300** travaillent à **Rousset**

46%

DES EMPLOIS ET SCOLAIRES

**225** depuis **Meyreuil**

**130** depuis **Gardanne**

**120** depuis **Trets**

**110** depuis **Aix-en-Provence**



# Accessibilité à vélo

## Le potentiel des déplacements quotidiens à vélo se trouve dans un rayon :

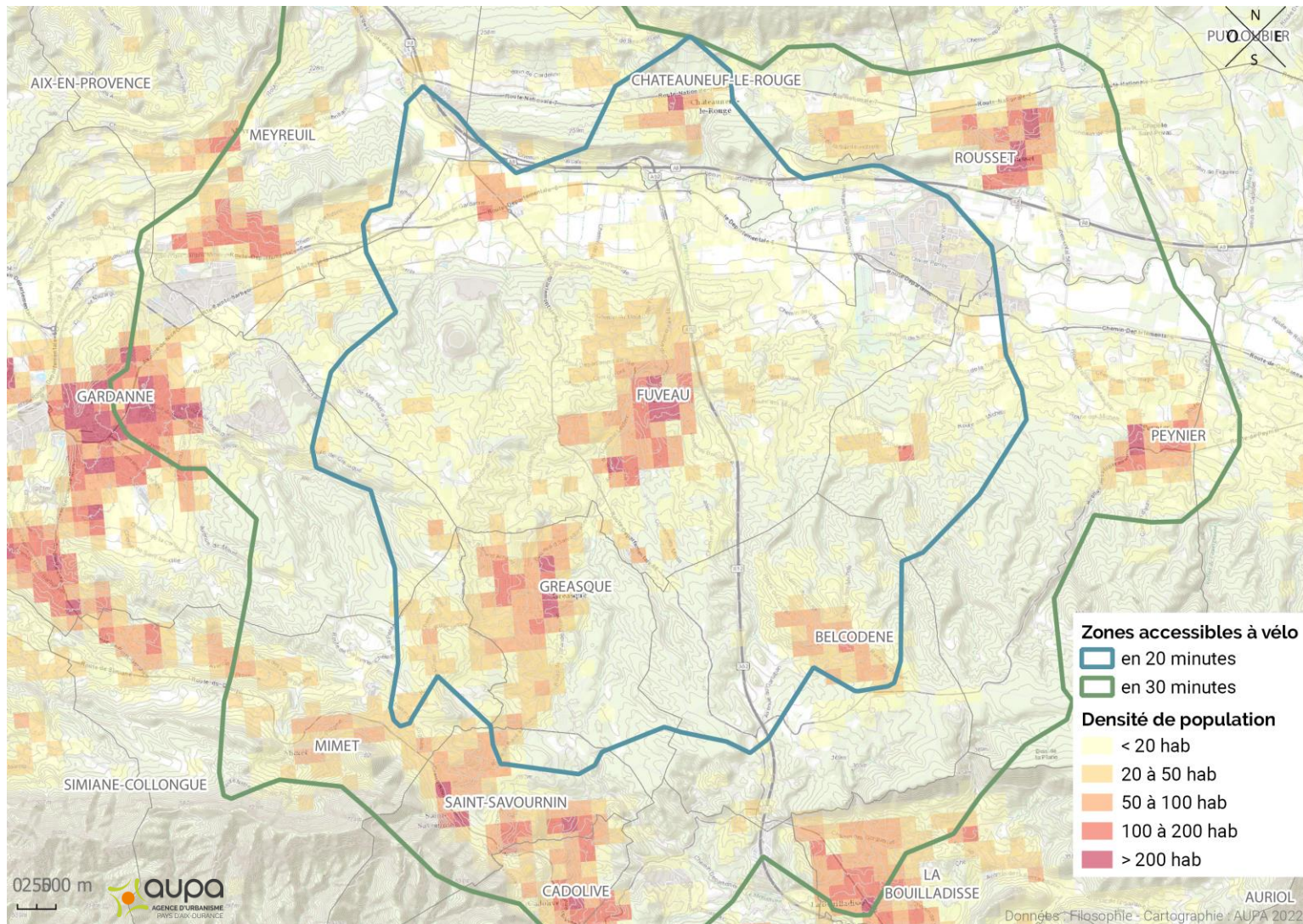
- Jusqu'à 3 à 5 km avec un vélo classique
- Jusqu'à 8 à 10 km avec un vélo à assistance électrique

## Depuis le centre de Fuveau plusieurs communes extérieures accessibles :

- Gréasque, Belcodène, et Châteauneuf le Rouge à 20min
- Gardanne, Plan de Meyreuil, Rousset, Peynier, La Bouilladisse Cadolive, Saint-Savournin, Mimet à 30min

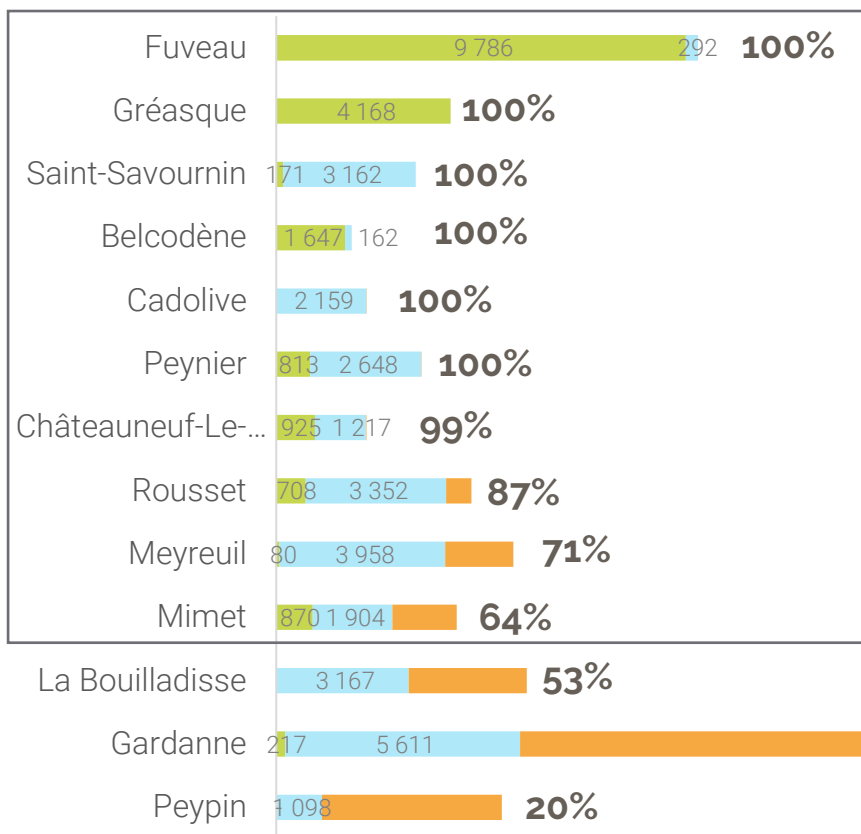
⇒ Toutefois, le relief peut être un frein sur certaines parties et selon le sens

⇒ Le potentiel de flux DE/DT pas toujours important

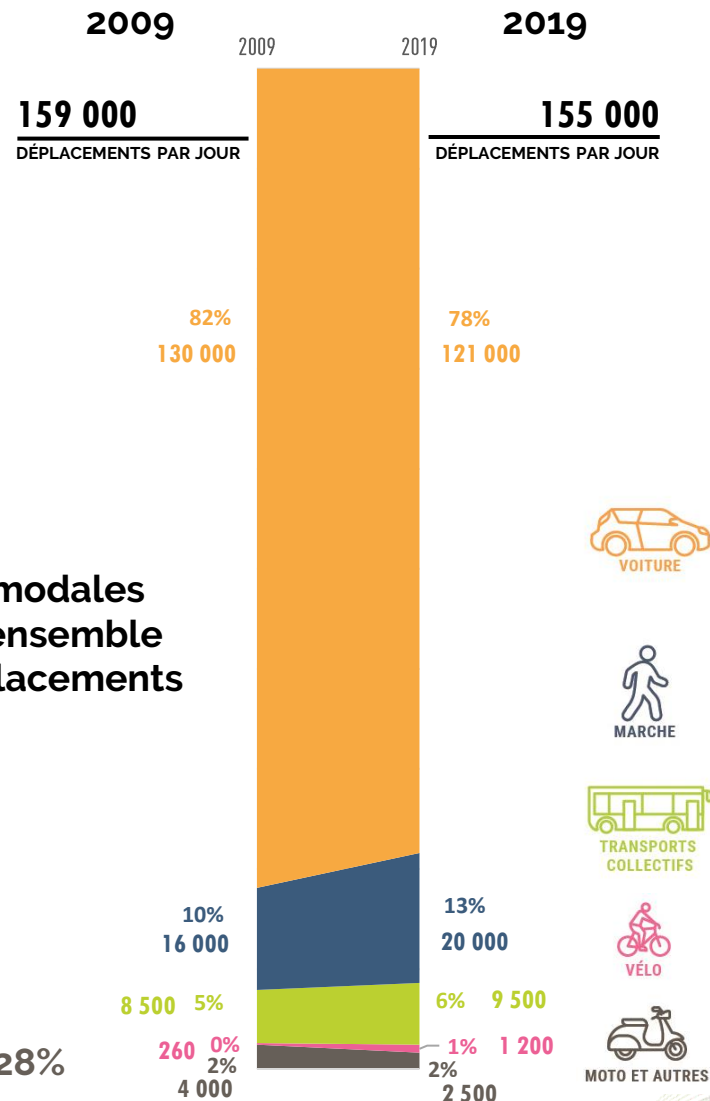


# Population à 30min de vélo du centre

- 97% des Fuvelains à moins de 20 min à vélo
- 28 730 habitants des communes (26%) à moins de 20 min à vélo
- 48 115 habitants des communes (65%) à moins de 30 min à vélo



## Parts modales pour l'ensemble des déplacements

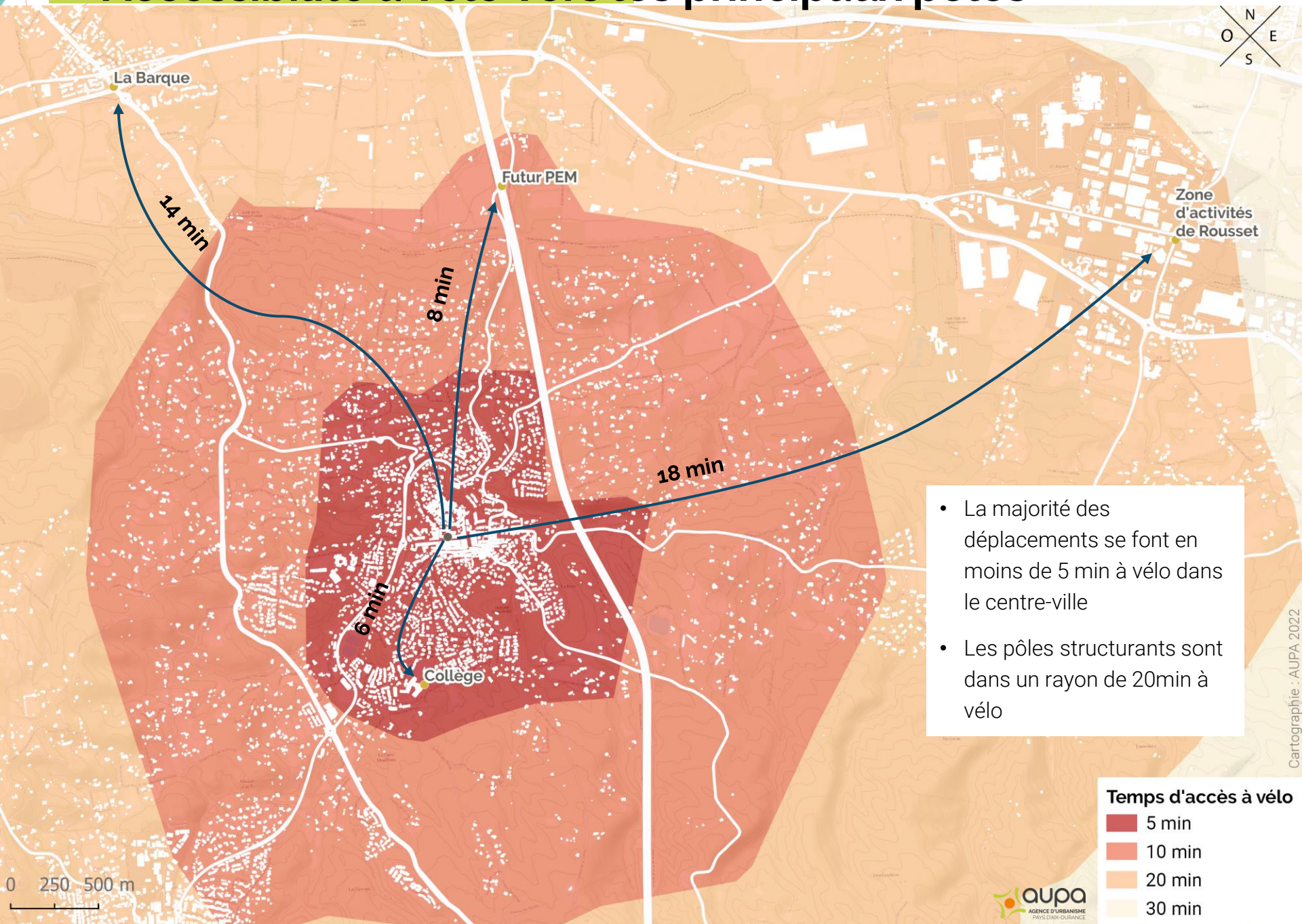


■ Hab. à moins de 20 min à vélo   ■ Hab. entre 20 et 30 min à vélo   ■ Pop. non desservie

Données : EMD 2009 et EMC2 2019



# Accessibilité à vélo vers les principaux pôles



- La majorité des déplacements se font en moins de 5 min à vélo dans le centre-ville
- Les pôles structurants sont dans un rayon de 20min à vélo

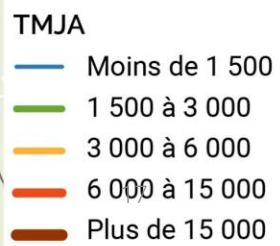
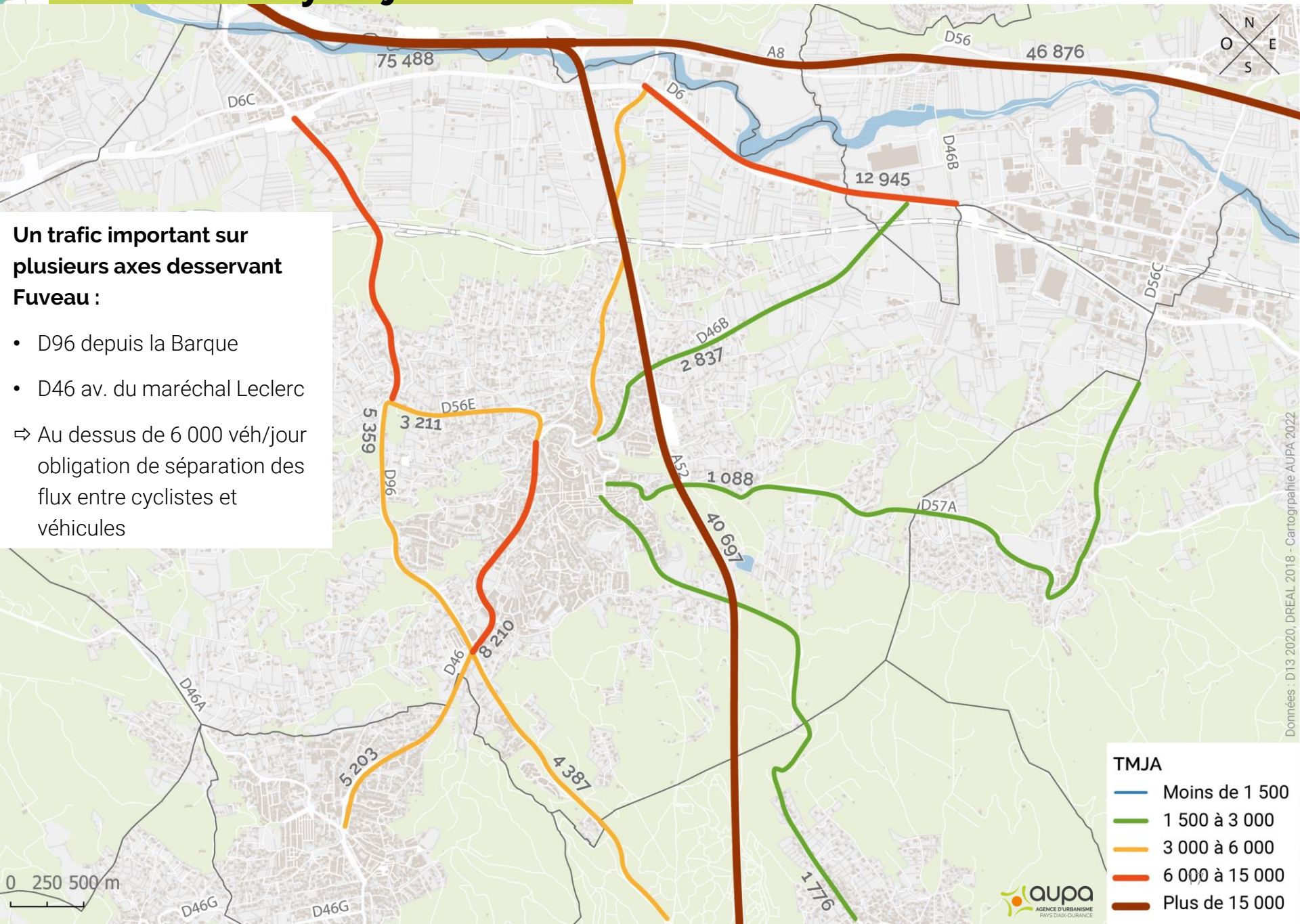
**Temps d'accès à vélo**

- 5 min
- 10 min
- 20 min
- 30 min

**aupa**  
AGENCE D'URBANISME  
PAYS D'AIX-EN-PROVENCE



# Trafic moyen journalier annuel 2020 et 2018

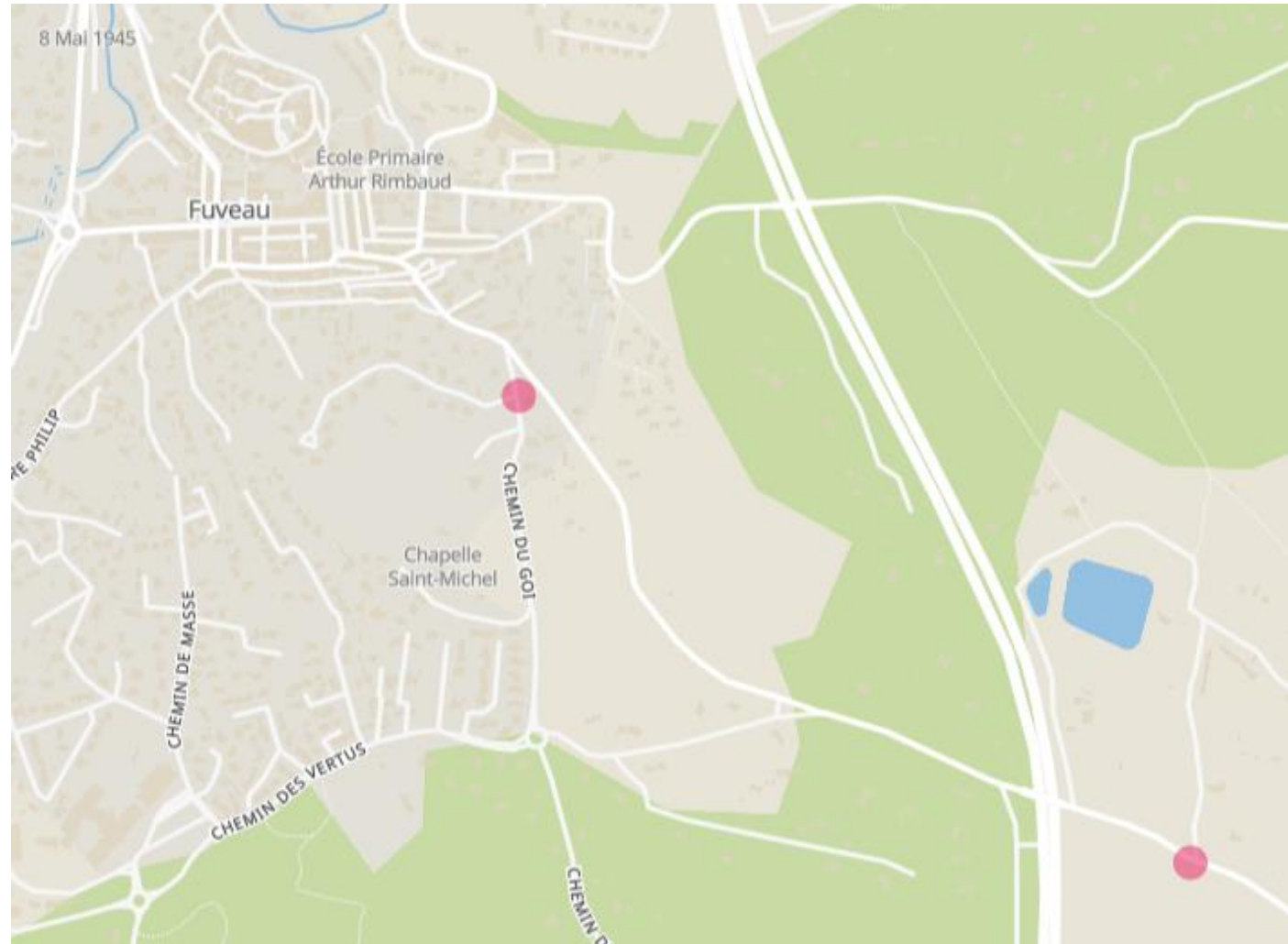


# Deux accidents graves impliquant un cycliste

Les deux accidents ont eu lieu avec un véhicule léger :

- À l'intersection chemin du Goi et rue Jean Monnet
- Route de Belcodène

Ils interviennent suite à un changement de direction des véhicules sans prise en compte des cyclistes par les conducteurs

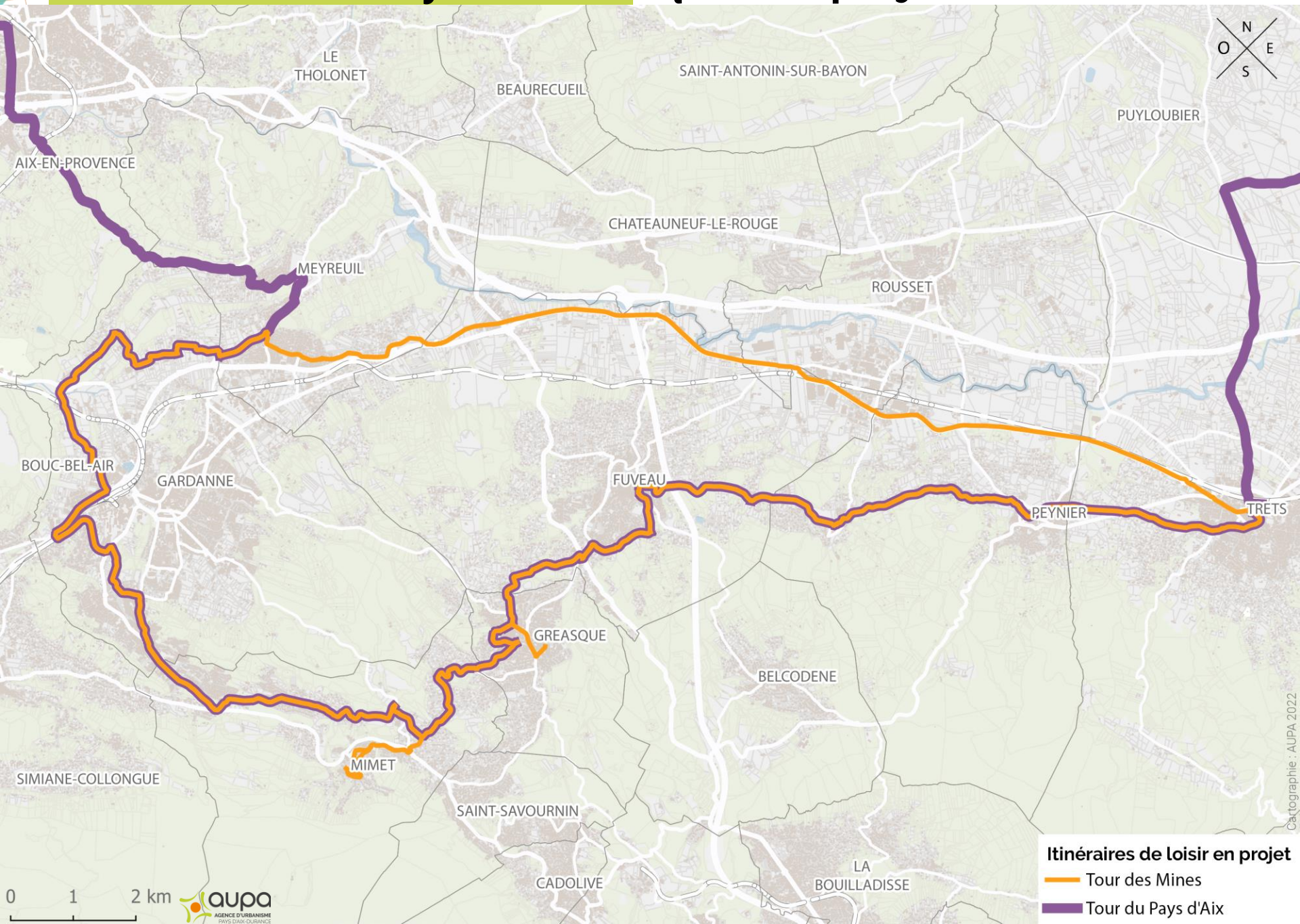


Données : base de données accidents corporels (accident survenu sur une voie ouverte à la circulation publique, impliquant au moins un véhicule et ayant fait au moins une victime ayant nécessité des soins) : 2005 - 2021





# Analyse de l'offre cyclable

# Deux boucles cyclotouristiques en projet

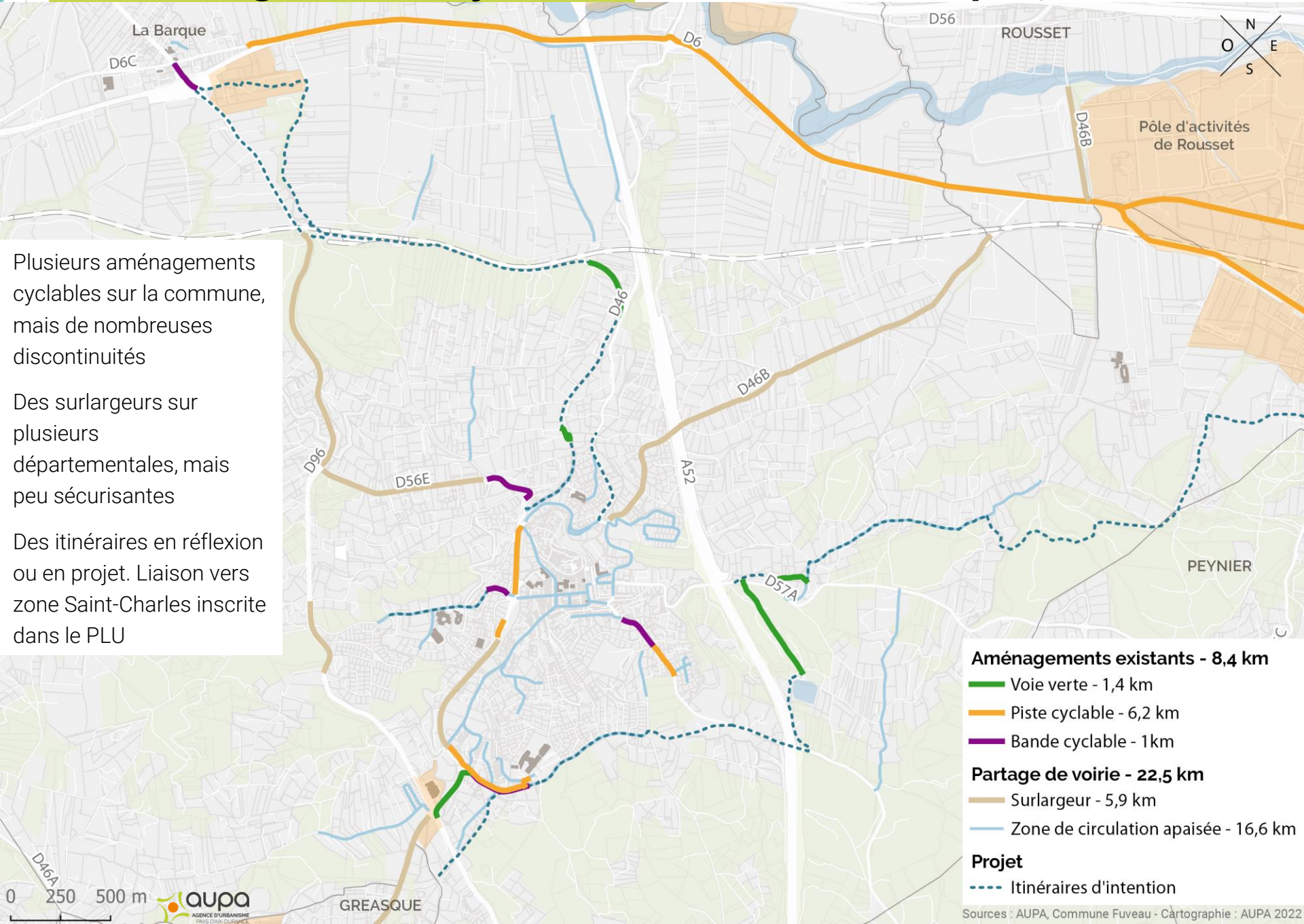


## Itinéraires de loisir en projet

-  Tour des Mines
-  Tour du Pays d'Aix



# Aménagements cyclables existants et en projet





# Qualité et choix des aménagements cyclables existants



Piste cyclable – av. du 8 mai 1945  
-> *séparée des flux piétons et voitures*



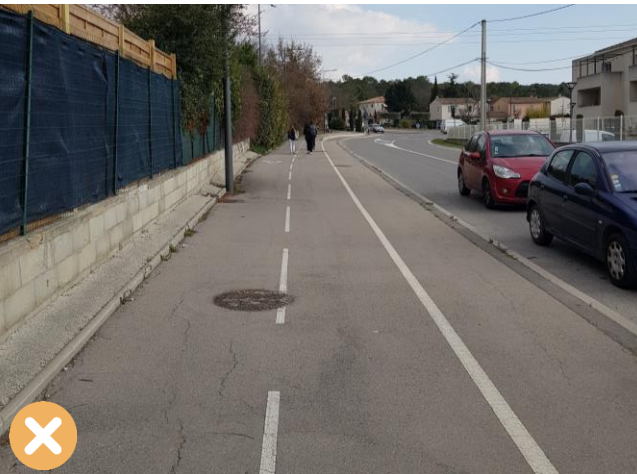
Voie verte – anciennes voies ferrées  
-> *qualité aménagement mais attention à la largeur entre les barrières*



Bande cyclable – RD56E  
-> *sens montant, continuité jusqu'à l'intersection*



BDM/surlargeur – RD56E  
-> *inadaptée à la vitesse et au trafic*



Piste bidirectionnelle – chem. Des Vertus  
-> *Pas de séparation piétons/vélos*



Bande cyclable – D96  
-> *inadaptée à la vitesse et au trafic*



# Les points durs rencontrés

Aménagements discontinus :



Des problèmes d'insertion aux intersections :





# Les points durs rencontrés

Obstacles :



Abaissement trottoir :



Trajectoire non adaptée :



# Les zones de circulation apaisée

**Quelques rues en zone 30 ou limitées à 30 km/h ainsi qu'une zone de rencontre dans le centre-ville :**

Elles peuvent contribuer au réseau cyclable local

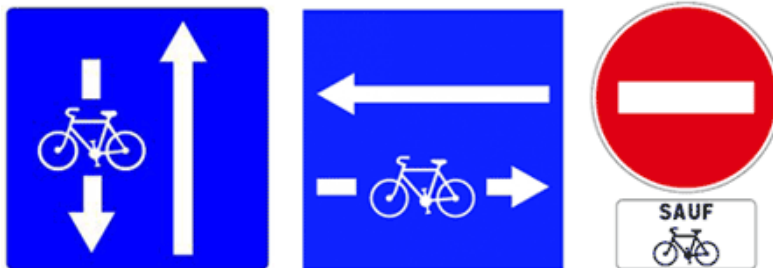
**Mais aucun double sens cyclable matérialisé dans les rues à sens unique.**

- « Lorsque la vitesse maximale autorisée est inférieure ou égale à 30 km/h, les chaussées sont à double sens pour les cyclistes sauf décision contraire de l'autorité investie du pouvoir de police. »

⇒ Le déploiement de la signalétique et parfois le marquage au sol est à prévoir pour compléter et matérialiser le réseau cyclable



Exemple de double sens cyclable





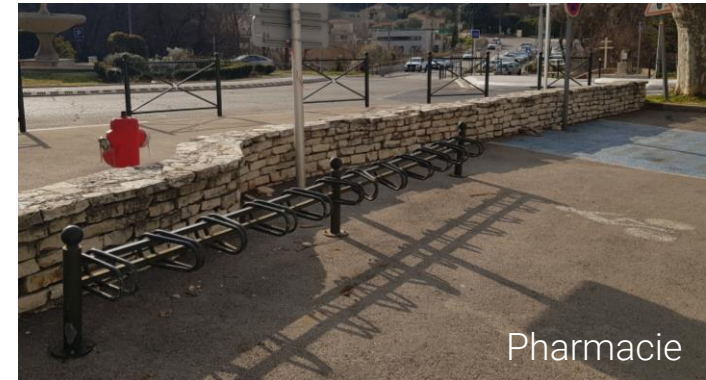
# Absence d'offre en stationnement vélo

## Seuls deux emplacements de stationnement vélo implantés sur la commune

- Le système utilisé, les racks ou râteliers, sont à éviter car ils ne sécurisent pas l'attache et peuvent voiler les roues
- On observe un manque de stationnement avec des vélos accrochés au mobilier urbain

⇒ Une offre en fonction de la durée du stationnement sera à développer pour faciliter la pratique, à proximité des pôles générateurs de déplacements

⇒ Profiter de l'interdiction des places de stationnement voiture 5m en amont des passages piétons, pour installer du stationnement vélo



# Les services et actions en faveur de la pratique cyclable

## Une association d'usagers sur le Pays d'Aix :

- L'ADAVA mène des actions à l'échelle du Pays d'Aix via ses antennes locales : une localisée à Fuveau
- Actions : vélo-école, sortie vélo, atelier de réparation mobile ...

## Apprentissage du vélo :

Une intervention en CM1 d'apprentissage du vélo et du code de la route par la police

## Location longue durée de VAE :

Un service de location est mis en place par la Métropole

## Absence d'autre service :

- Location/réparation
- Station de gonflage
- Compteur...



**levélo+**  
location longue durée de vélos électriques

RESERVATION

ESPACE MEMBRE



VÉLOS

ABONNEMENTS

POINTS RELAIS

RÉPARATIONS

ASSURANCE

### Les modèles de vélo électrique

La location de vélo électrique est avec engagement 12 mois. La grille tarifaire ci-dessous est valable pour tous les modèles de vélo électrique : classique, pliant et familial.

Les tarifs ci-dessous sont valables uniquement pour la première année de location. Pour plus d'informations, consultez les CGUV.



JE RÉSERVE

ÉLECTRIQUE CLASSIQUE



JE RÉSERVE

ÉLECTRIQUE FAMILIAL  
Quantité limitée



LISTE D'ATTENTE

ÉLECTRIQUE PLIANT  
Disponible en juin 2021

# Enquête sur le vélo





# Enquête FUB : baromètre des villes cyclables

**67**  
répondants

**2,49** →  
moyenne



## Les points positifs

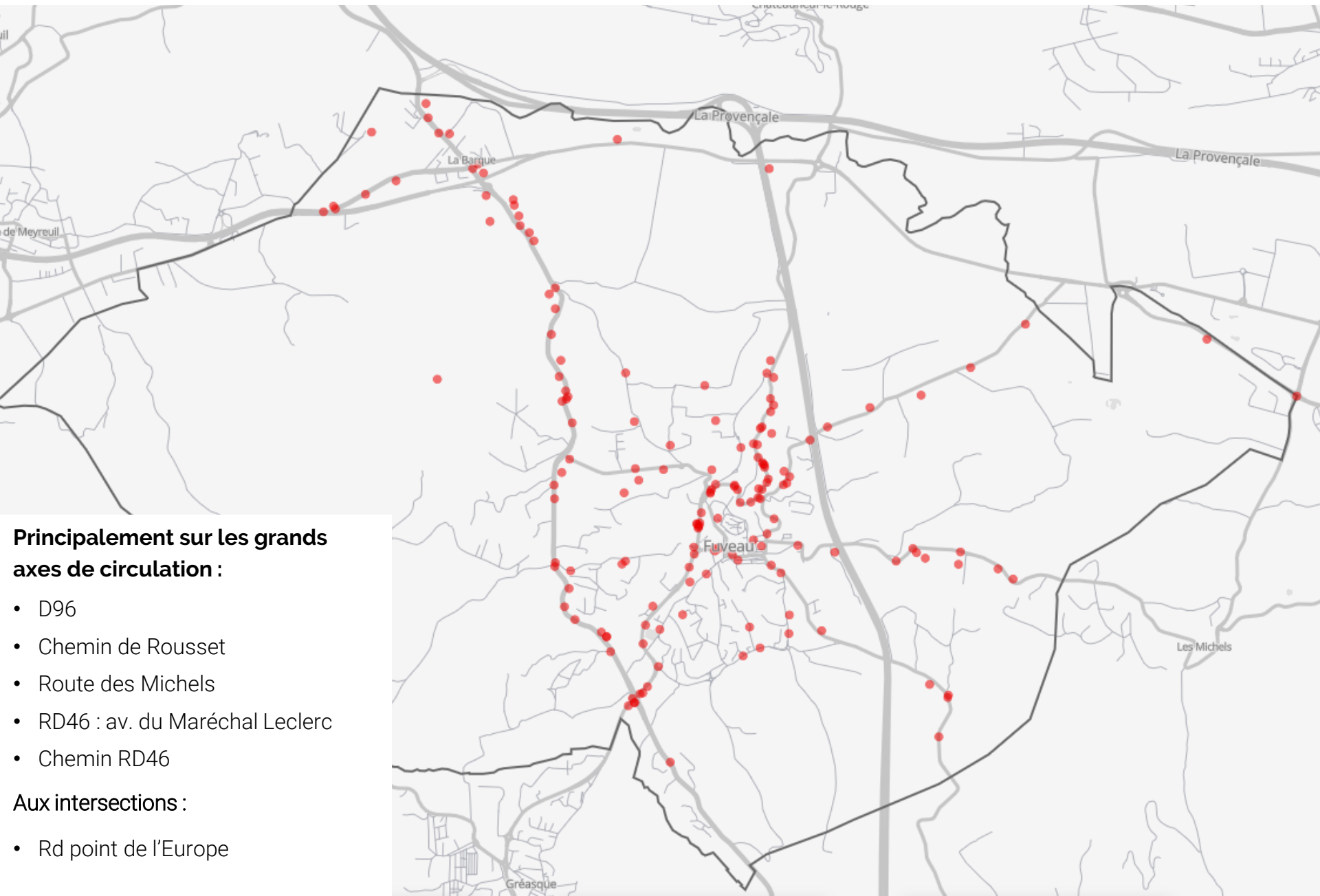
- Circulation dans les rues résidentielles
- Pas de conflit vélo/piéton
- Peu de vols de vélo



## Les efforts à faire

- **Sécurité** : sentiment de sécurité, circulation sur les grands axes intersection dangereuse, connexion avec communes voisines, sécurité pour les enfants et personnes âgées
- **Confort** : aménagements confortables, entretien, signalisation, généralisation des doubles sens cyclables
- **Service/stationnement** : pas de stationnement, pas de location, pas de magasin/atelier de réparation
- **Efforts de la commune** : à amplifier, communiquer, être à l'écoute des usagers, contrôler le stationnement des véhicules sur les aménagements cyclables

# Enquête FUB : les sites à améliorer en priorité



## Principalement sur les grands axes de circulation :

- D96
- Chemin de Rousset
- Route des Michels
- RD46 : av. du Maréchal Leclerc
- Chemin RD46

## Aux intersections :

- Rd point de l'Europe

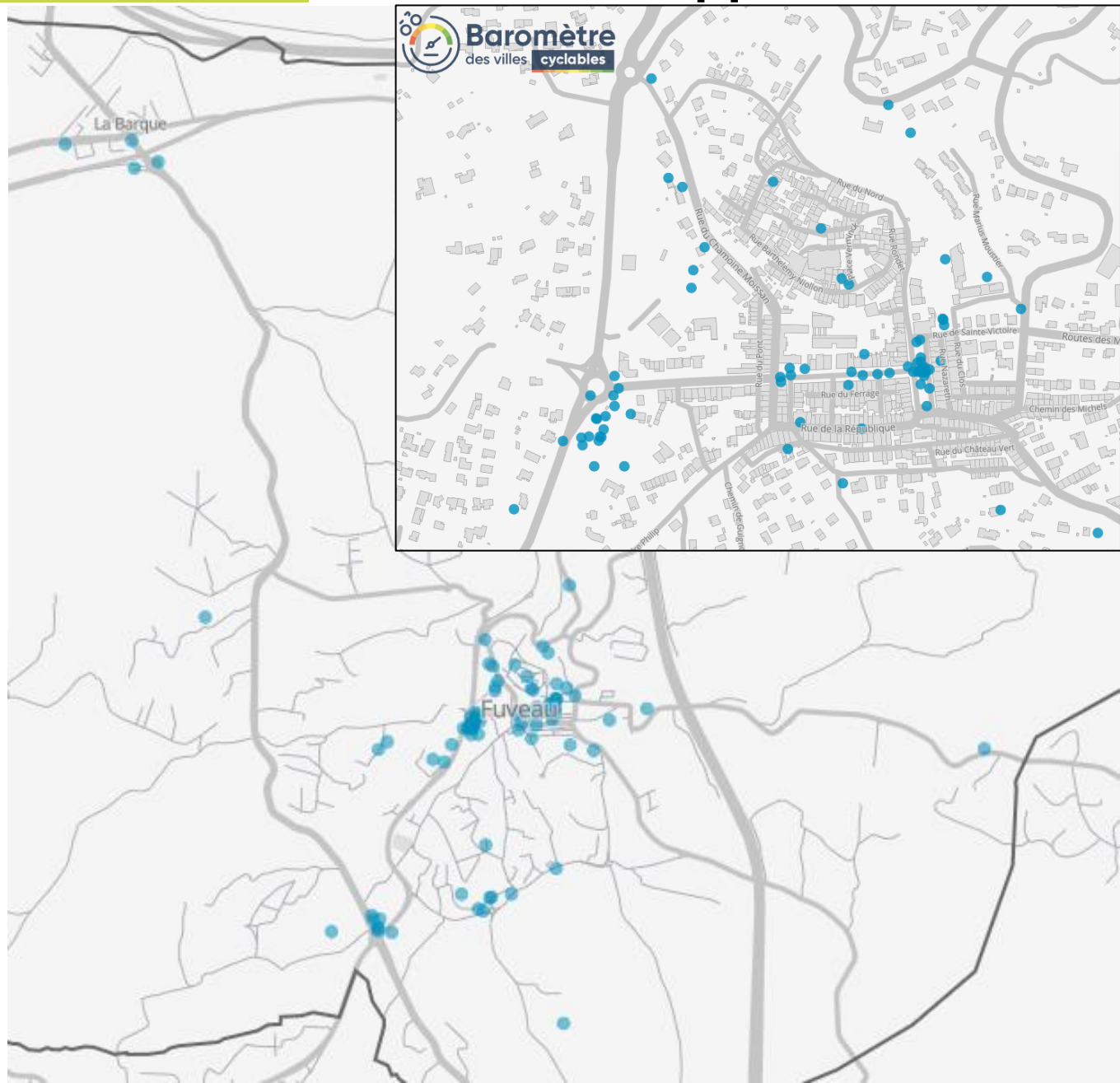
# Enquête FUB : le stationnement à développer

## Plusieurs pôles générateurs identifiés :

- La halte routière
- Le pôle d'échange à la Barque
- L'Intermarché
- Les équipements sportifs au collège : skateparc, citystade

## Ainsi que le centre commerçant :

- Cours Leydet
- Bd. Emile Loubet



# Enjeux et orientations





# Synthèse du diagnostic et enjeux



- Des aménagements cyclables existants
- Une volonté politique d'offrir un réseau cyclable continue vers les principales polarités et lieux d'intermodalité
- Un service de location longue durée de VAE
- Une association d'usagers présente sur le territoire



- Mais des discontinuités et des points durs à revoir sur ces aménagements
- Des aménagements inadaptés aux caractéristiques de la voie : trafic/vitesse
- Absence de stationnements vélos
- Absence de services complémentaires à la pratique cyclable



## Enjeux

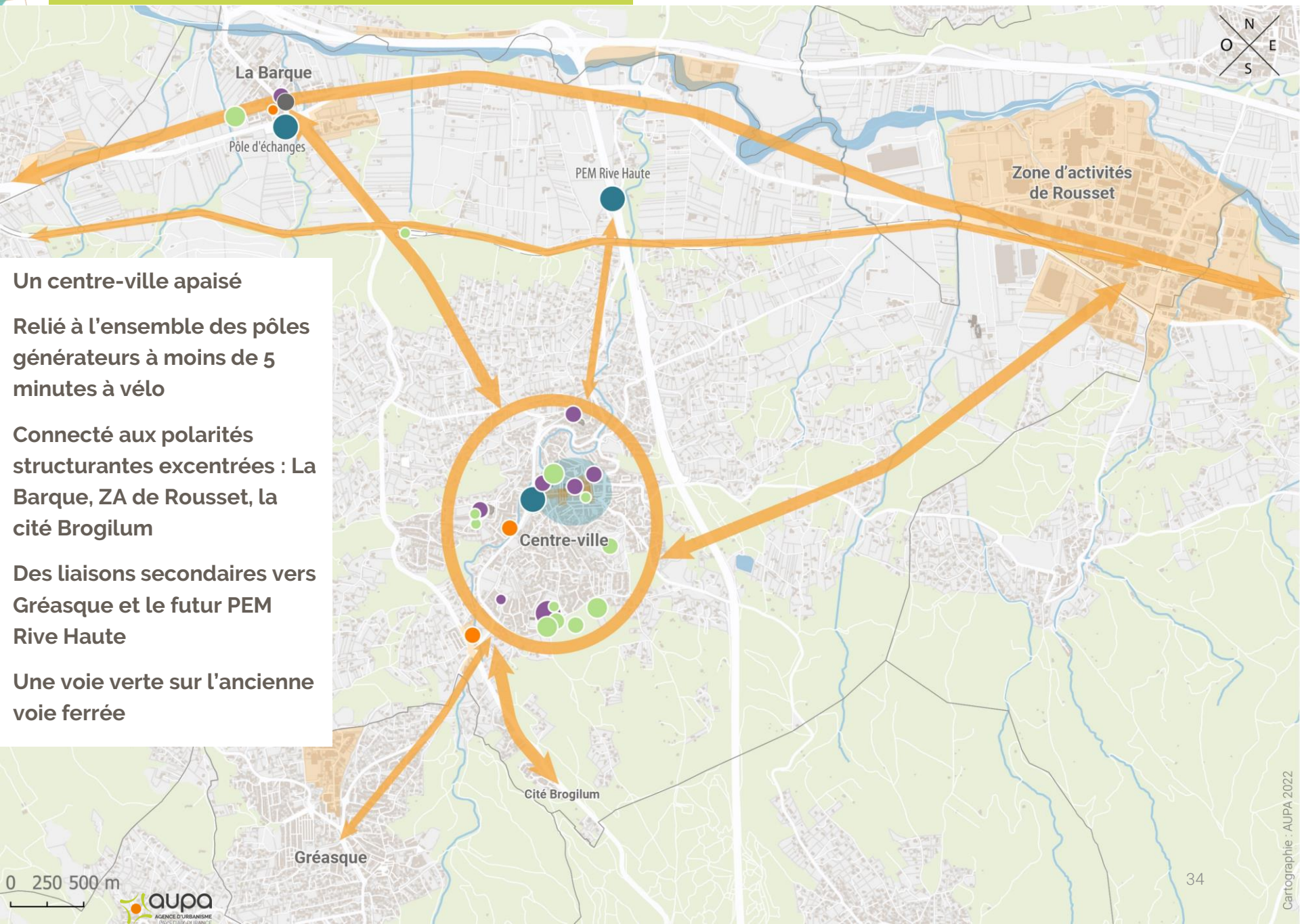


- **Le vélo véritable alternative à la voiture pour les déplacements de courtes et moyennes distances**
- **Une ville agréable et sécurisée pour la pratique cyclable**
- **Un cadre de vie amélioré pour les habitants**

## Objectifs

- **Augmenter la part modale du vélo**
- **Mailler le territoire par des aménagements cyclables continus et sécurisés**
- **Assurer une intermodalité entre vélo et transport en commun**
- **Développer des services pour la pratique cyclable**
- **Faire connaître le vélo et ses pratiques sur la commune**

# Schéma d'intention



**Un centre-ville apaisé**  
**Relié à l'ensemble des pôles générateurs à moins de 5 minutes à vélo**  
**Connecté aux polarités structurantes excentrées : La Barque, ZA de Rousset, la cité Brogilum**  
**Des liaisons secondaires vers Gréasque et le futur PEM Rive Haute**  
**Une voie verte sur l'ancienne voie ferrée**

# Pistes d'actions :

- « **Rouler en sécurité** » : aménager des infrastructures, traiter les points durs, entretenir les aménagements
- « **Trouver son chemin** » : structurer un plan de jalonnement
- « **Se stationner à proximité** » : déployer du stationnement adapté à la durée
- « **Réparer et entretenir son vélo** » : faciliter l'autonomie dans la réparation son vélo
- « **Se procurer un vélo** » : communiquer sur l'offre de location longue durée
- « **Être sensibilisé** » : communiquer sur le vélo et construire des passerelles avec le monde économique et le milieu scolaire
- « **Savoir faire du vélo** » : consolider le programme de vélo école sur la commune